



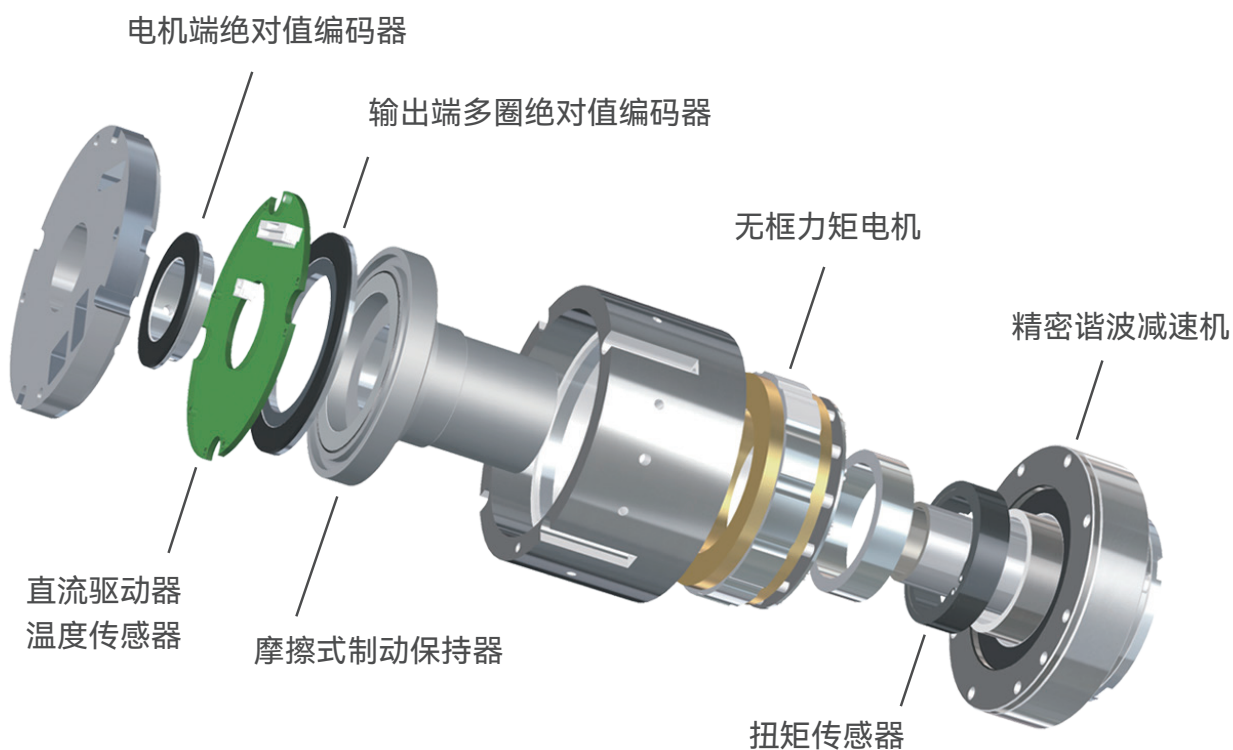
零差云控[®]

eRob 机器人关节



快速组建机器人
Build Robot Fast

八大核心部件



小巧精密



外径仅为 70mm,18mm可过线中孔,0.83kg超轻重量
减轻关节重量,有效保证机器人,合理自重比

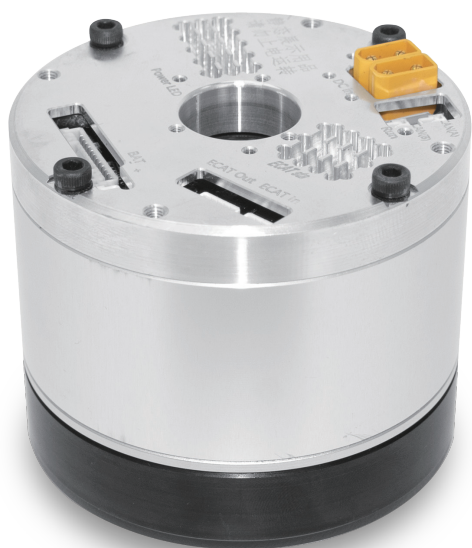
支持多种通信协议



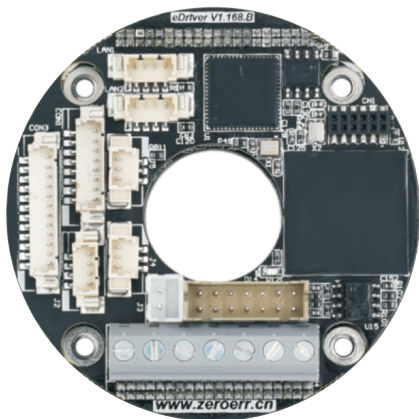
具备EtherCAT、CANopen,
Modbus通信, 开放的位置环、
速度环、电流环数据及PID实时调节,
适合动态变负载、变惯量的机器人应用。

还有:

±10V模拟量接口、脉冲方向接口、I/O接口、RS485接口、
外部编码器接口、STO接口, 全部, 都在DxL=70x67mm的空间。



内置伺服驱动器

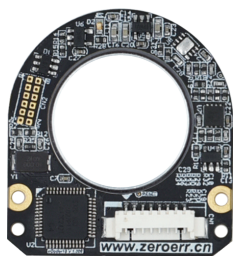


eDriver3Ring

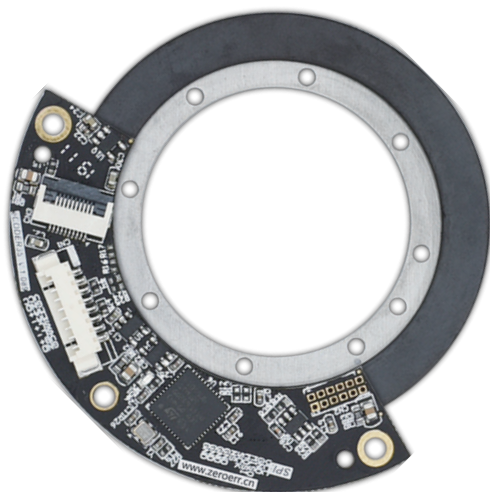
嵌入式伺服驱动器, 极小的安装体积;
外径54mm, 18mm通孔, 仅厚18.5mm;
输入电压48VDC, 峰值电流80A,
输出功率高达3KW;
双组出线插头, 方便串联网;
防松插头, 安全可靠。

内置双绝对值编码器 全闭环控制

输出端20位绝对值编码器，
重复定位精度高达7角秒，
绝对定位精度高达 ± 15 角秒，
可记忆单圈及多圈断电位置，
全闭环控制，无磨损精度。



eCoder20



eCoder35

摩擦式制动器

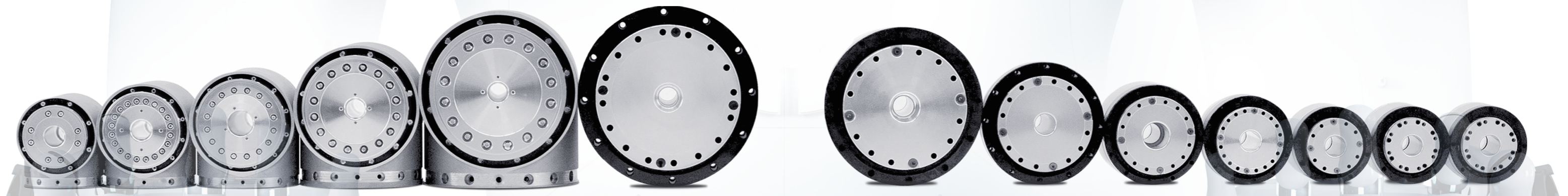


采用摩擦式制动保持器，
停机无晃动，开机无抖动。
可实现满负载零速启动。
运行无磨粉，转动无噪音，
耐受100%全速重载急停。



零差云控[®]

eRob 机器人关节模组



eRob70T

外 径: 73mm
长 度: 99mm
重 量: 1.24kg
最大扭矩: 70Nm
最大转速: 60RPM

eRob80T

外 径: 85mm
长 度: 111.8mm
重 量: 1.94kg
最大扭矩: 143Nm
最大转速: 60RPM

eRob90T

外 径: 96mm
长 度: 123.8mm
重 量: 2.6kg
最大扭矩: 191Nm
最大转速: 60RPM

eRob110T

外 径: 116mm
长 度: 147.5mm
重 量: 4.64kg
最大扭矩: 408Nm
最大转速: 40RPM

eRob142T

外 径: 148mm
长 度: 163mm
重 量: 8.22kg
最大扭矩: 892Nm
最大转速: 40RPM

eRob170I

外 径: 170mm
长 度: 144.9mm
重 量: 9.5kg
最大扭矩: 1180Nm
最大转速: 40RPM

eRob142I

外 径: 142mm
长 度: 133.9mm
重 量: 6.7kg
最大扭矩: 892Nm
最大转速: 40RPM

eRob110I

外 径: 110mm
长 度: 80.2mm
重 量: 2.68kg
最大扭矩: 408Nm
最大转速: 60RPM

eRob90I

外 径: 90mm
长 度: 98.9mm
重 量: 1.87kg
最大扭矩: 191Nm
最大转速: 60RPM

eRob80I

外 径: 80mm
长 度: 84.2mm
重 量: 1.25kg
最大扭矩: 143Nm
最大转速: 60RPM

eRob70I

外 径: 70mm
长 度: 75.3mm
重 量: 0.93kg
最大扭矩: 70Nm
最大转速: 60RPM

eRob70F

外 径: 70mm
长 度: 60.4mm
重 量: 0.77kg
最大扭矩: 35Nm
最大转速: 60RPM

eRob系列参数表

关节型号	eRob70F			eRob70H			eRob80H			eRob90H			eRob110H V4				eRob110H V6				eRob142H				eRob170H										
谐波减速机-速比	14-50	14-80	14-100	14-50	14-80	14-100	14-50	17-50	17-80	17-100	17-120	20-50	20-80	20-100	20-120	25-50	25-80	25-100	25-120	25-160	25-50	25-80	25-100	25-120	25-160	32-50	32-80	32-100	32-120	32-160	40-50	40-80	40-100	40-120	40-160
启停峰值扭矩(Nm)	12	16	19	23	30	36	36	44	56	70	70	73	96	107	113	127	178	204	217	229	127	178	204	217	229	281	395	433	459	484	402	519	568	617	647
平均负载转矩允许最大值(Nm)	4.8	7.7	7.7	9	14	14	14	34	35	51	51	44	61	64	64	72	113	140	140	140	72	113	140	140	140	140	217	281	281	281	196	284	372	451	451
额定扭矩(Nm)	3.7	5.4	5.4	7	10	10	10	21	29	31	31	33	44	52	52	51	82	87	87	87	51	82	87	87	87	99	153	178	178	178	137	206	265	294	294
瞬间容许最大扭矩(Nm)	23	35	35	46	61	70	70	91	113	143	112	127	165	191	191	242	332	369	395	408	242	332	369	395	408	497	738	841	892	892	686	980	1080	1180	1180
输出端峰值转速(RPM)	60	37.5	30	60	37.5	30	25	60	37.5	30	25	60	37.5	30	25	60	37.5	30	25	18.75	60	37.5	30	25	18.75	40	25	20	16.7	12.5	40	25	20	16.7	12.5
电机功率(W)	75			100			146			300			750				600				1000				1000										
减速器输出端惯量(g·mm ²)	54030			69717			150085			297466			715482				717286				2589596				6679752										
减速器输出端质量(kg)	0.13			0.17			0.25			0.36			0.58				0.56				1.21				2.02										
不含制动器版	转子惯量(g·mm ²)	43656			47767			67408			139057			277434				308632				1244894				1517148									
	减速器输入端质量(kg)	0.15			0.18			0.26			0.41			0.7				0.53				1.33				1.66									
	外径x长度(mm)	70x60.4			70x75.3			80x84.2			90x98.9			110x115.2				110x80.2				142x133.9				170x144.9									
	总重量(KG)	0.77			0.87			1.19			1.75			2.88				2.57				6.49				9.29									
含制动器版	转子惯量(g·mm ²)	46885			50996			70637			147025			285402				316400				1273287				1545541									
	减速器输入端质量(kg)	0.16			0.19			0.27			0.43			0.72				0.55				1.37				1.7									
	外径x长度(mm)	70x67.7			70x75.3			80x84.2			90x98.9			110x115.2				110x80.2				142x133.9				170x144.9									
	总重量(KG)	0.83			0.93			1.25			1.87			3.06				2.68				6.7				9.5									
共同参数	供电电压: 48V (±10%), 通孔直径: 18mm, IP等级: IP54, 制动器类型: 摩擦式阻尼制动器																																		
选装配置	通信方式: EtherCAT/CANopen/Modbus; 输出端编码器分辨率19Bit, 重复/绝对定位精度±10/±25角秒; 输出端编码器分辨率20Bit, 重复/绝对定位精度±7/±15角秒																																		

eRob系列选型表

关节系列	关节外径	长度和承载	减速比	安装类型	制动器	输出端编码器	通孔直径	通信类型	扭矩传感器
eRob	70	F	100	I	B	M	18	E	N
↓	↓	↓	↓	↓	↓	↓	↓	↓	↓
零差云控关节系列	70 Φ70mm 80 Φ80mm 90 Φ90mm 110 Φ110mm 142 Φ142mm 170 Φ170mm	F 扁平型 H 长筒型	50 50速比 80 80速比 100 100速比 120 120速比 160 160速比	I 直筒型 T 转角型	F 无制动器 B 带制动器	S 无多圈记忆 M 有多圈记忆 HS 高精度校准无多圈记忆 HM 高精度校准有多圈记忆	18 18mm	C CANopen E EtherCAT	N 无扭转传感器 T Torque Sensor

关节型号 **eRob70F100I-BM-18EN**

注: 更多详情及2D图纸、3D模型请访问零差云控官网 <https://www.zeroerr.cn> 了解下载

关于零差云控®



深圳市零差云控科技有限公司是一家自主研发、生产高精度编码器、伺服驱动器和机器人关节模组的国家高新技术企业。

公司产品应用于工业机器人、协作机器人和精密自动化行业。

公司产品核心算法、器件均为自主研发，为实现机器人行业高端零部件进口替代贡献一份力量。

公司以高可靠性的生产质量控制，完善的技术支持与服务，致力于为客户创造持续的价值。



零差云控官方网站



零差云控微信公众号



eRob系列参数表



零差云控官方抖音号

深圳市零差云控科技有限公司
ZeroErr Control Co., Ltd

售前咨询:

邮 箱: sales@zeroerr.cn

企业网站: <https://www.zeroerr.cn>

公司地址: 广东省深圳市宝安区中日龙路S9栋

售后服务:

邮 箱: service@zeroerr.cn

海外网站: <https://en.zeroerr.cn>